



**GLOVITAL**  
Für Haus und Garten

Das fast perfekte Gerätehaus.  
Auch ein starkes Gartenhaus.



*Einfach mehr vom Garten*

# 8 spürbare Unterschiede. Mehrschichtige Schutzwände.



## EINFACH GENIALES KONZEPT

Unsere Geräte- und Gartenhäuser sind von A-Z durchdacht. Mit Sorgfalt und höchster Qualität gefertigt. Jedes Gartenhaus verlässt unsere Produktion mit einem lachenden und einem weinenden Auge.

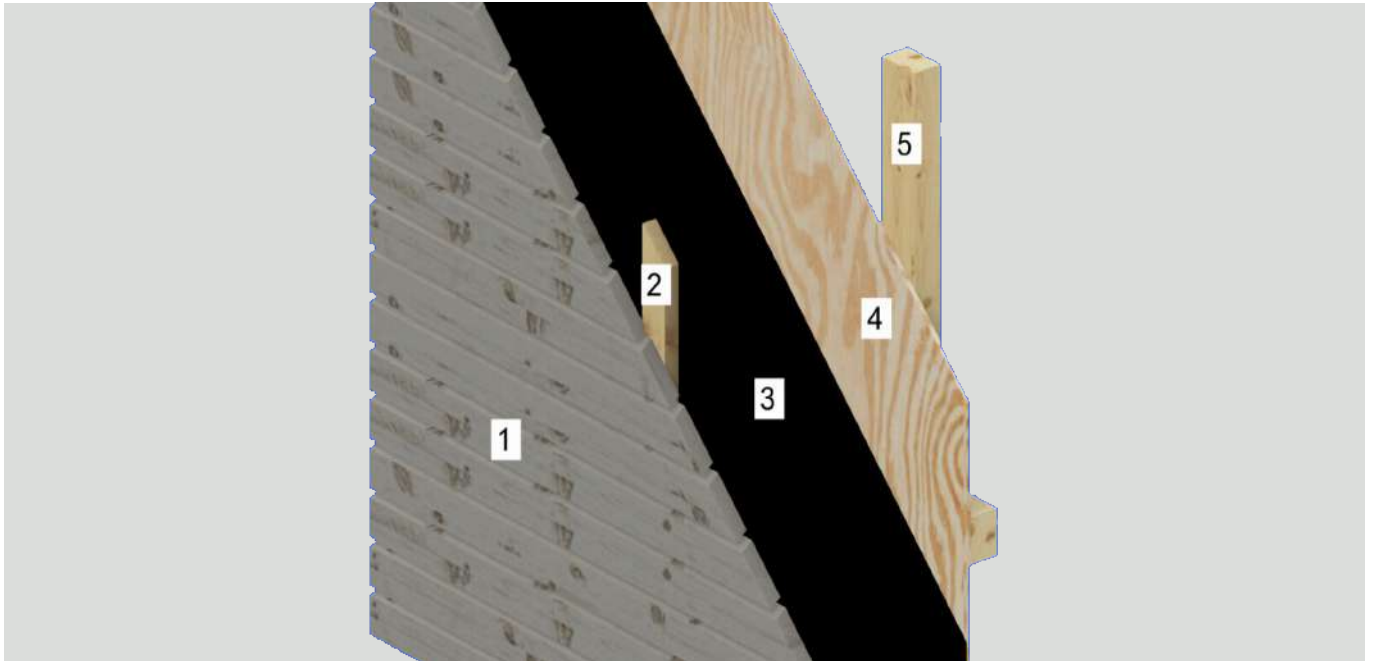
Lachend, weil wir wissen, es wird einen weiteren Kunden glücklich machen und an einem tollen Standort als Blickfang dienen.

Wände aus 5  
Schichten -  
90mm dick

## HABEN SIE GEWUSST, DASS UNSERE GARTENHAUSWÄNDE AUS 5 FUNKTIONALEN SCHICHTEN BESTEHEN?

1. Rhombusleisten aus Lärchenholz 20 mm
2. Zusätzliche Leisten aus Fichtenholz 20 mm für Hinterlüftung (Abtrocknung von Nässe)
3. Wasserabweisende Winddichtungsfolie
4. Versteifungs-Sperrholzplatten aus Birke 6 mm
5. Holzbalkenkonstruktion im Innern aus Fichtenholz 40/60 mm für ein starkes Gerüst

# Querschnitt durch die Gerätehauswand (90MM).



## JEDE SCHICHT BIETET AUSSERGEWÖHNLICHE VORTEILE

1. [Abtropfendes Wasser entlang der Rhombusschalung](#) (keine Nässeeinwirkung).
2. Hinterlüftungsebene wirkt präventiv gegen Feuchtigkeitsschäden. Konstanter Luftstrom verhindert Fäulnis und ungewollte Insektenbehausungen.
3. Eine Winddichtungsfolie verhindert das Eindringen von Wind und Feuchtigkeit. Sie ermöglicht aber ein Austreten von allfälliger Feuchtigkeit aus dem Innern des Hauses.
4. Die Konstruktionsplatten (6mm) dienen der Versteifung und flächigen Verbund des Hauses.
5. Die Konstruktionsbalken aus Fichtenholz (40/60mm) bilden das statische Gerüst des Hauses. Diese starke Konstruktion trägt jegliche noch so hohe Schneelast.



# Gegen tropfende Nässe. Unsere Rhombusschalung.



*Holzverkleidung - Gefahr von  
Nässe und Insektenbehausungen*



**Natürlicher  
Nässeschutz**

## RHOMBUSSCHALUNG FÜR ABTROPFENDEN REGEN

Eine Rhombusschalung bietet **einen 80% besseren Nässeschutz** im Vergleich zu einer einfachen Holzwand.

Eine profilierte Fassade aus Lärchenholz erweist sich aufgrund des abgeschrägten Profilschnitts und der robusten Holzeigenschaft als äusserst witterungsbeständig. Zum einen wird das Wasser dank den Schrägschnitten sauber abgeführt und zum anderen bewirkt die Fuge zwischen den Leisten eine regelmässige Umlüftung, welche den Trocknungsprozess beschleunigt.

Auf Wunsch kann eine Witterungsschutzlasur aufgetragen werden. Dadurch bleibt die Aussenwand über Jahre hinweg wie neu.

Glovital bietet auf Gerätehäusern mit Rhombusschalung mindestens **5 Jahre Garantie\***. Möchten Sie sehen, wie [der Regen bei einer Rhombusschalung abtropft](#), dann klicken Sie auf den Link.

# Die schützende Kopfbedeckung. Dachbegrünung oder Kiesbelag.



## EIN BIOTOP ALS KOPFBEDECKUNG

Wir haben uns lange überlegt, wie das ideale Dach unseres aussergewöhnlichen Gartenhauses aussehen sollte.

Dabei ist die Idee entstanden, dass die Bedeckung auch ein Zuhause für Insekten und Pflanzen sein sollte. Entstanden ist ein Flachdach mit einer EPDM Folie zum Schutz gegen Wasser und andere Einflussfaktoren, das mit Rundkiesel oder Pflanzen bedeckt werden kann.

- Natürlicher Schutz gegen Regen und Temperaturschwankungen
- Begehrbar für Mensch und Tier
- Sicht von oben auf ein natürliches Biotop (ökologische Ausgleichsfläche)
- Keine Schweissnähte durch vorkonfektionierte EPDM Abdichtungsfolie

*Normales Holzdach mit Balkenkonstruktion*



**Biotop als  
Dachschutz**

# Geniale Wasserableitung. Wasserspeyer - egal wo.



*Einfaches Gartenhaus ohne  
Wasserspeyer*



**Flexibler  
Wasserspeyer**

## **INTELLIGENTER WASSERABLAUF**

Haben Sie sich auch schon einmal darüber geärgert, dass ein Wasserablauf für meine Umgebung am falschen Ort angebracht ist?

Mit unserem durchdachten Wasserspeyer gibt es dieses Problem nicht. Sie können es nach Ihrer Wahl an einer der 4 Seiten montieren lassen. Dort, wo es für Sie am meisten Sinn macht.

Die Vorteile sind eindeutig:

- Keine Überschwemmungen rund um Ihr Gerätehaus
- Abfluss dort, wo das Wasser in einen Schacht oder in die Natur abfließen kann

# Durchdachte Innenbeplankung. Vorbereitung für Innenausbau.

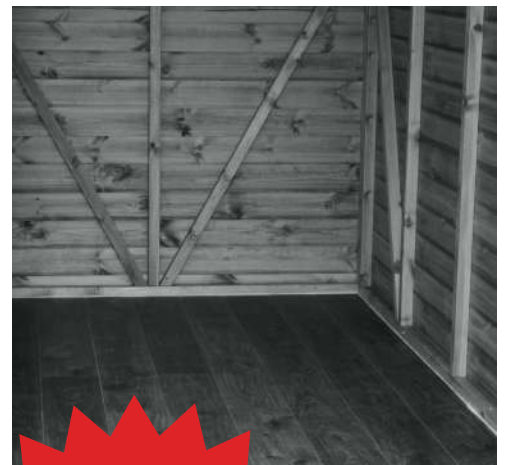


## NUTZEN SIE IHREN RAUM EFFIZIENT

Unsere intelligente Innenbeplankung ermöglicht erst die optimale Nutzung von Gartenhäusern und Gerätehäusern. Die Montage von Regalen, Schränken, Arbeitstischen und Geräteaufhängungen ist sehr einfach und zeitsparend.

Basierend auf unserer Balkenstruktur, ermöglicht dieses Design eine effiziente Raumnutzung, flexible Anpassungen und hohe gewichtliche Belastungen. Gleichzeitig bietet sie durch ihre Anpassungsfähigkeit eine Vielzahl an Gestaltungsmöglichkeiten, um sowohl funktionalen als auch ästhetischen Bedürfnissen gerecht zu werden.

*Einfaches Gartenhaus mit  
Innenbeplankung 28mm*



**Starke  
Konstruktion**

# Versteckte Verbindungen. Holen Sie sich Ihren Strom.



*Und mit einem starken  
Bartschloss für Ihre Sicherheit*



**Blieben Sie  
unter Strom**

## **OHNE STROM GEHT FAST NICHTS**

Ein Stromanschluss in einem Geräte- oder Gartenhaus eröffnet eine Vielzahl an Möglichkeiten. Er ermöglicht die Nutzung von elektrischen Geräten oder ist ein Lichtanschluss für Arbeit am Abend oder sorgt sogar für eine tolle Beleuchtung an einer gemütlichen Sommerparty.

Darüber hinaus kann mit einem Stromanschluss eine Heizung betrieben werden. Das Gartenhaus bleibt auch in den kühleren Monaten nutzbar.

Ein Stromanschluss erhöht den Komfort und die Funktionalität eines jeden Geräte- oder Gartenhauses erheblich.



# Form und Aussenmasse. Passend in Ihren Garten.



## UNSER GENIALES GERÄTEHAUS | GARTENHAUS IN STANDARD-GRÖSSEN

Unser aussergewöhnliches Geräte- und Gartenhaus kommt in 2 Standardgrössen daher. Trotzdem können Sie unter verschiedenen Varianten auswählen:

- Grösse: 2 x 2 m oder 3 x 2 m
- Farbe: aus Lärchenholz in natur belassen oder vorvergraut
- Fenster: mit Kippfenster für die Front und Sichtfenstern auf beiden Seiten
- Türe: die Türe kann auf der rechten oder linken Seite montiert sein
- Strom: mit oder ohne Strompaket (optional)

*Im Vergleich ein traditionelles  
Gartenhaus*



2 x 2 m  
oder  
3 x 2 m

# Ein 'wahrhaftiger' Vergleich lohnt sich.

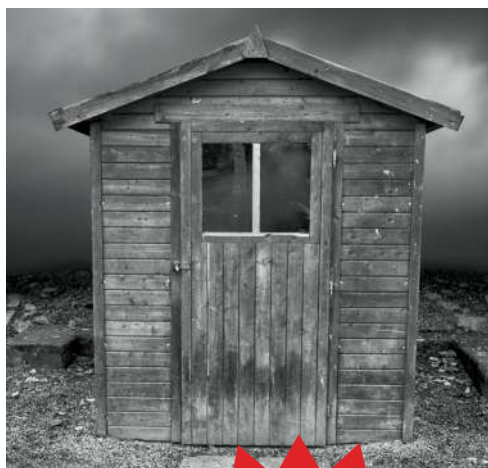


	Kubus Gartenhaus (Glovital)	Gartenhaus WEKA Argosa 179 (Hornbach.ch)
Preis	CHF 5'490.00	CHF 2'750.00
Aussenmasse	200 x 200 cm	235 x 240 cm
Wandstärke	<b>90mm (5-fach)</b>	28mm
Farbe	Natur oder vorvergraut	Natur unbehandelt
Aussenfassade	<b>Rhombusschalung (natürlicher Nässeschutz)</b>	Holz Fichte lasiert; einfach
Fenster	1 bis 3 Fenster (optional)	Nur in Türen
Dachschalung	<b>Flachdach mit EPDM Folie und Biotop</b>	Bretter Massivholz
Schneelast	3 kN/m <sup>2</sup>	0.75 kN/m <sup>2</sup>
Wasserspeyer	JA (flexibel einsetzbar auf allen 4 Seiten) - verzinkt	NEIN
Isoliert	Wasserabweisende Folie und Sperrholzplatten 9mm	N/A
Strompaket	optional	N/A
Garantie	<b>Mindestens 5 Jahre</b>	keine
Produktion	Swiss Engineered (made in Polen)	N/A

# Wir stehen für. Qualität und Vertrauen.



*Unsere Gartenhäuser  
widerstehen jeglichen Stürmen!*



Vertrauen und  
Qualität

## GLOVITAL AG

Glovital ist ein Familienunternehmen, das seit mehr als 40 Jahren in den Bereichen Wohnen und Garten Kunden bedient.

Unser Fokus liegt auf innovativen, hochqualitativen Produkten wie Gartenhäuser, Tiny Houses, Saunas und Kleintierställen. Unser Kubus Gerätehaus mit Rhombusschalung war und ist immer noch eine ausgezeichnete Innovation für Ihren Garten, für Langlebigkeit und für ausgezeichnete Funktionalität.



5 Jahre  
Garantie



**Ein einziges Gartenhaus - ein Leben lang!**