



Lärmschutzwände

Denn an Lärm gewöhnt man sich nicht!

Lärm beeinträchtigt uns im Alltag, am Arbeitsplatz, auf dem Arbeitsweg, Zuhause im Garten und beim Schlafen. Lärm ist aber weitaus mehr als nur störend, er beeinträchtigt Körper und Psyche und es kann zu Gesundheitsschäden kommen. Eine Lärmschutzwand vermindert nicht nur Lärm, sondern sie dämmt auch die Ausbreitung des Lärms.

Setzen Sie lästigen Geräuschen rund um Ihr Haus mit einer Lärmschutzwand von Glovital AG ein Ende.

- Langfristig
- Nachhaltig
- Optisch hervorragend!

**Wir fertigen nach Mass.
Lassen Sie sich beraten!
071 868 77 66**

GLOVITAL AG
St. Gallerstrasse 34a
CH-9320 Arbon

T +41 (0)71 868 77 66
F +41 (0)71 868 77 65

info@glovital.ch
www.glovital.ch

Lärmschutzwände der Glovital

Als Holz- und Metallbaubetriebe mit grosser Erfahrung im Zaunbau haben wir uns auf die Produktion und Montage von Lärmschutzwänden spezialisiert. Unser Angebot umfasst das Ausmass vor Ort, Beratung, Baugesuch, Produktion, Lieferung und Montage inkl. Fundamente und aller Nebenarbeiten. Sie erhalten bei uns das Komplettpaket und benötigen kein weiteres Unternehmen, damit Sie rasch und unkompliziert die Ruhe geniessen können.

Unsere EMPA geprüfte Lärmschutzwand schützt Ihr Grundstück wirkungsvoll gegen jegliche Arten von Lärm. Die Zeiten unschöner Lösungen sind dabei lange vorbei. Die Lärmschutzwand integriert sich fließend in Architektur und optisches Erscheinungsbild Ihres Hauses und Ihres Gartens. Ob es sich dabei um eine Lärmschutzwand oder einen normalen Sichtschutzzaun handelt, ist dabei kaum mehr erkennbar.

Dabei zeichnet sich die Lärmschutzwand durch eine besonders hohe Alterungsbeständigkeit aus. Auch Korrosion macht ihr nicht zu schaffen. Dafür ist sie farb- und UV-beständig und passt sich auch unterschiedlichen statischen Erfordernissen bestens an. Gerade wenn ein Grundstück uneben ist, lässt sich mit der Lärmschutzwand eine hervorragende Lösung zum perfekten Höhenausgleich finden.

Besonders wichtig für die Optik: Unterschiedliche Farbvarianten ermöglichen eine ideale Anpassung an die optischen Gegebenheiten und den Stil Ihres Grundstückes und Ihres Hauses. Damit werten Sie übrigens nicht nur den Entspannungsgrad Ihrer Freizeit auf, sondern gleichzeitig auch den Wert Ihres Grundstückes! Tun Sie Ihren 15.000 Hörzellen etwas Gutes. Die werden es Ihnen ebenso danken wie Ihr sinkendes Stresslevel. Garantiert!

Geprüfte Qualität

Mit unseren Lärmschutzwänden erfüllen wir die Anforderungen der Lärmvorschriften in Bezug auf Absorption und Dämmung mit Prüfbericht. Die verschiedenen Wandtypen sind in unterschiedlichen Höhen verfügbar und als Element zwischen Metallpfosten montiert.

Übrigens auch bei baulichen Auflagen seitens Ihrer Gemeinde bestens geeignet und eventuell sogar subventioniert!



Gestaltung

Lärmschutzmassnahmen sind Kunstbauten, die zu einer visuellen und ästhetischen Beeinträchtigung des Orts- und Landschaftsbildes führen. Die Eingliederung wird am besten mit einer möglichst unauffälligen Gestaltung erreicht. Dabei ist sowohl die Strassen- als auch die Gebäudeseite zu berücksichtigen. Lärmschutzwände sind in der Regel in einem Strassenraum nur auf einer Strassenseite vertretbar. Es ist wichtig darauf zu achten, nebst dem notwendigen Schutzanstrich möglichst auf grelle Farben zu verzichten. Zudem sind diagonale und aufdringliche Strukturen unvorteilhaft.

Wann ist eine Lärmschutzwand sinnvoll?

Eine Lärmschutzwand findet überall dort Anwendung wo genügend Platz vorhanden ist und wo die Lärmschutzwand möglichst nahe an die Lärmquelle gestellt werden kann. Mögliche Orte sind Autobahnen, Schnellstrassen, Kantonsstrassen, Eisenbahnstrecken, Schiessplätze, Fabrikareale, Wärmepumpen bei Einfamilienhäusern, etc.

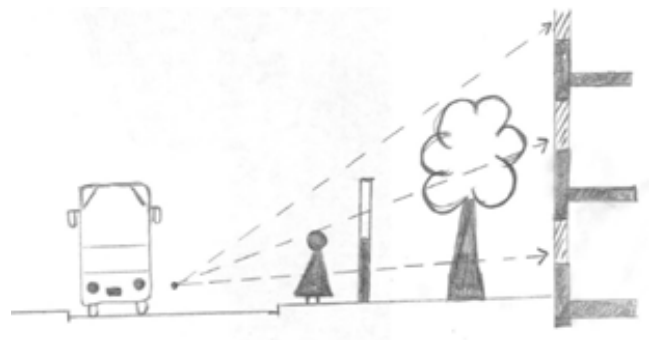
Im Einzelfall zu prüfen sind:

- Platzverhältnisse
- Erschliessung, Zugänge und Zufahrten
- Verhältnismässigkeit (Lärmreduktion sollte 5 bis 8 dB betragen)
- Es sollte das ganze Erdgeschoss eines Hauses geschützt werden können
- Der Ausblick und Sonneneinstrahlung sollten nicht verbaut werden



Wie wirkt eine Lärmschutzwand

Durch eine Lärmschutzwand wird die Schallausbreitung unterbrochen und gelangt nicht mehr direkt zum Immissionsort. An der gebeugten Oberkante des Hindernisses wird der Schall zu einem Umweg gezwungen, somit ist die Schallenergie geringer und der Lärm nimmt ab. Messungen zeigen dass eine Lärminderung von rund 10 Dezibel erreicht wird, der empfundene Lärm wird etwa halb so laut. Lärmschutzwände sind teilweise in der Höhe beschränkt, aufgrund des Ortsbildes und der Wohnhygiene, somit schützen sie meist nur das Erdgeschoss, eventuell das 1. Obergeschoss.



Lärmschutzwand Holz schwere Ausführung

Typ Holz schwer
Prüfbericht Nr. 460330

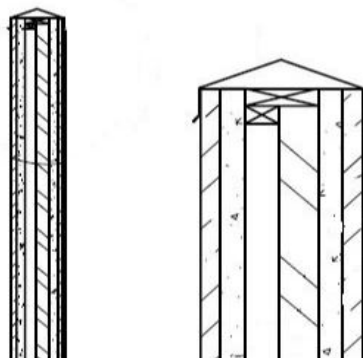


geprüft und in der Schutzklasse A3 eingestuft.

Die Lärmschutzwand mit moderner Optik welche sich für Privatgärten optimal eignet bietet Ihnen folgende Vorteile:

- Schlichtes und modernes Design
- Hohe Dämmwerte (inkl. EMPA Prüfung, Gruppe A3)
- Wird von Gemeinden und Kantonen für alle Anwendungen akzeptiert (bzw. Subventioniert)
- Individuell anpassbar an die Gegebenheiten vor Ort
- Keine Pflege nötig, da Lärchenholz sehr Witterungsbeständig ist
- Rückseite individuell gestaltbar, Bepflanzung, Holzbeplankung, etc. möglich
- Weit verbreitetes Produkt: Bereits in der ganzen Schweiz im Einsatz

Verwendung	zum Schutz der Umwelt vor Lärmbelästigung in Siedlungsstrukturen, Privatgärten, Dorfkern, Ein- und Reihen-Einfamilienhausquartieren, fügt sich besser in ein Raumbild mit Bäumen und Büschen ein.
Gewicht	ca. 30 kg / m ²
Schallabsorption DLa=class	Gruppe A3 - 8[dB] PN - EN 1793-2:2001 - höchste Klasse
Luftschalldämmung: DLR	Gruppe B3 - 28[dB] PN - EN 1793-2:2001 - höchste Klasse
Luftschalldämmung: Rw	32[dB] PN - EN EN ISO 717-1
Dicke (b)	140 mm
Länge (L)	Beliebig
Beständigkeit gegen Steinschlag	erfüllt
Feuerbeständigkeit	erfüllt
Umweltschutz, Freisetzung gefährlicher Stoffe	0 ppm



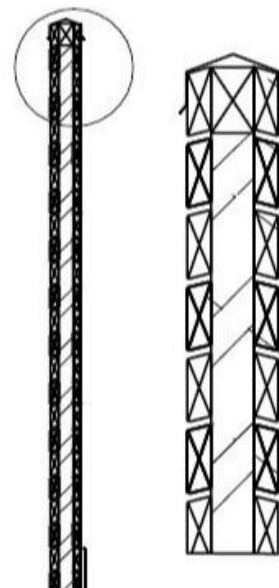
Lärmschutzwand Holz leichte Ausführung

Diese Lärmschutzwand* ist die kostengünstigere Variante der schweren Ausführung und eignet sich optimal für Privatgärten jeglicher Art:

- Filigranes und modernes Design, weniger massiv
- Rhomboidschalung beidseitig
- Preiswerte Montage
- Weist geringfügig schwächere Dämmwerte auf
- Bietet spürbaren Lärmschutz
- Individuell anpassbar an die Gegebenheiten vor Ort
- Keine Pflege nötig, da Lärchenholz sehr Witterungsbeständig ist
- Weit verbreitetes Produkt: Bereits in der ganzen Schweiz im Einsatz

Verwendung	zum Schutz der Umwelt vor Lärmbelästigung in Siedlungsstrukturen, Privatgärten, Dorfkern, Ein- und Reihen-Einfamilienhausquartieren, fügt sich besser in ein Raumbild mit Bäumen und Büschen ein.
Gewicht	20 kg / m ²
Dicke (b)	120 mm
Länge (L)	beliebig
Beständigkeit gegen Steinschlag	erfüllt
Umweltschutz, Freisetzung gefährlicher Stoffe	0 ppm

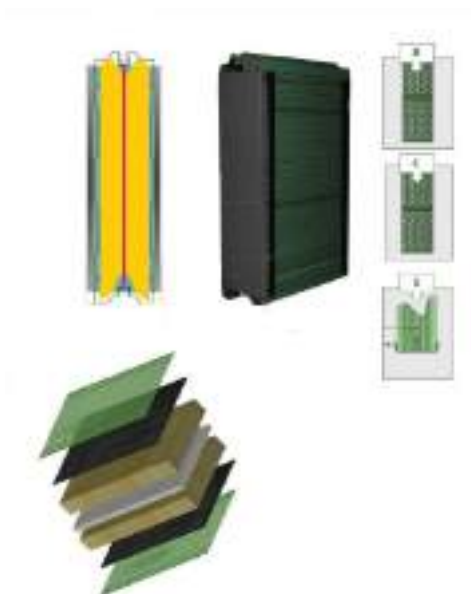
*ohne Prüfung



Lärmschutzwand Typ Aluminium

- Schlichtes und modernes Design
- Sehr hohe Dämmwerte nach EN Norm, Gruppe A3/A4
- Wird von Gemeinden und Kantonen für alle Anwendungen akzeptiert (bzw. Subventioniert!)
- Farbe der Aluminium-Panels individuell anpassbar
- Aluminium ist sehr robust, keine Pflege nötig
- Einseitig oder beidseitig absorbierend lieferbar
- Kostengünstiges Produkt auch für industrielle Anwendungen

Verwendung	zur Installation von Lärmschutzwänden mit H-Trägern, zum Schutz der Umwelt vor Lärmbelastung (Strassen- und Schienenverkehrslärm) auf Strecken mit Brücken und Viadukten, sowie vor Industrielärm als freistehende Schallschutzhüllen oder Schallschutzhüllen auf Gebäudedächern.
Gewicht	ca. 15 kg/m ²
Schallabsorption DLa=class	Gruppe A4 - 12[dB] PN - EN 1793-2:2001 - höchste Klasse
Luftschalldämmung: DLR	Gruppe B3 - 26[dB] PN - EN 1793-2:2001 - höchste Klasse
Luftschalldämmung: Rw	32[dB] PN - EN EN ISO 717-1
Modulare Höhe (h)	500mm
Dicke (b)	125mm+ mit Dichtungen zum Einbau in die HEA(B) 160 = total (134mm) oder HEA(B) 180
Länge (L)	beliebiger Raum 400mm to 5000mm (+/-0,5mm)
Beständigkeit gegen Steinschlag	erfüllt
Feuerfestigkeit	Klasse A1 PN - EN 13501
Umweltschutz, Freisetzung gefährlicher Stoffe	0 ppm



Kosten

Aluminium

ab CHF 440.-*/m² inkl. Fundamente, Lieferung, Montage

Holz schwer

ab CHF 650.-*/m² inkl. Fundamente, Lieferung, Montage

Holz leicht

ab CHF 380.-*/m² inkl. Fundamente, Lieferung, Montage

*Richtpreis bei einer Länge von 10m, Höhe 1.80m
Preise exkl. MwSt.
Änderungen vorbehalten
Lieferung inkl. (Umkreis 100km ab Arbon)

Baubewilligung

Grundsätzlich dürfen Lärmschutzkonstruktionen durch Private errichtet werden. Sie unterstehen aber einem Baubewilligungsverfahren. Für Baubewilligungen ist die örtliche Baubehörde der betreffenden Gemeinde zuständig.

Unverbindliche Anfrage

Die genannten Preise gelten als Kostenschätzung und können je nach Ausführung und Bauplatz variieren.

Gerne unterbreiten wir Ihnen ein individuelles, detailliertes Angebot.

Alles aus einer Hand!

Wir bieten Ihnen alle Leistungen aus einer Hand an und fertigen alles nach Mass.

- Projektierung
- Bauleitung
- Baugesuch
- Ausführung

Profitieren Sie von unserer Fachkompetenz, wir erledigen das gerne für Sie!



Wir beraten Sie gerne

Jedes Projekt ist individuell. Aus diesem Grund haben wir keine detaillierte Preisliste. Nehmen Sie mit uns Kontakt auf und wir erstellen Ihnen ein für Sie passendes Angebot.



GLOVITAL AG
St. Gallerstrasse 34a
CH-9320 Arbon

T +41 (0)71 868 77 66
F +41 (0)71 868 77 65

info@glovital.ch
www.glovital.ch